



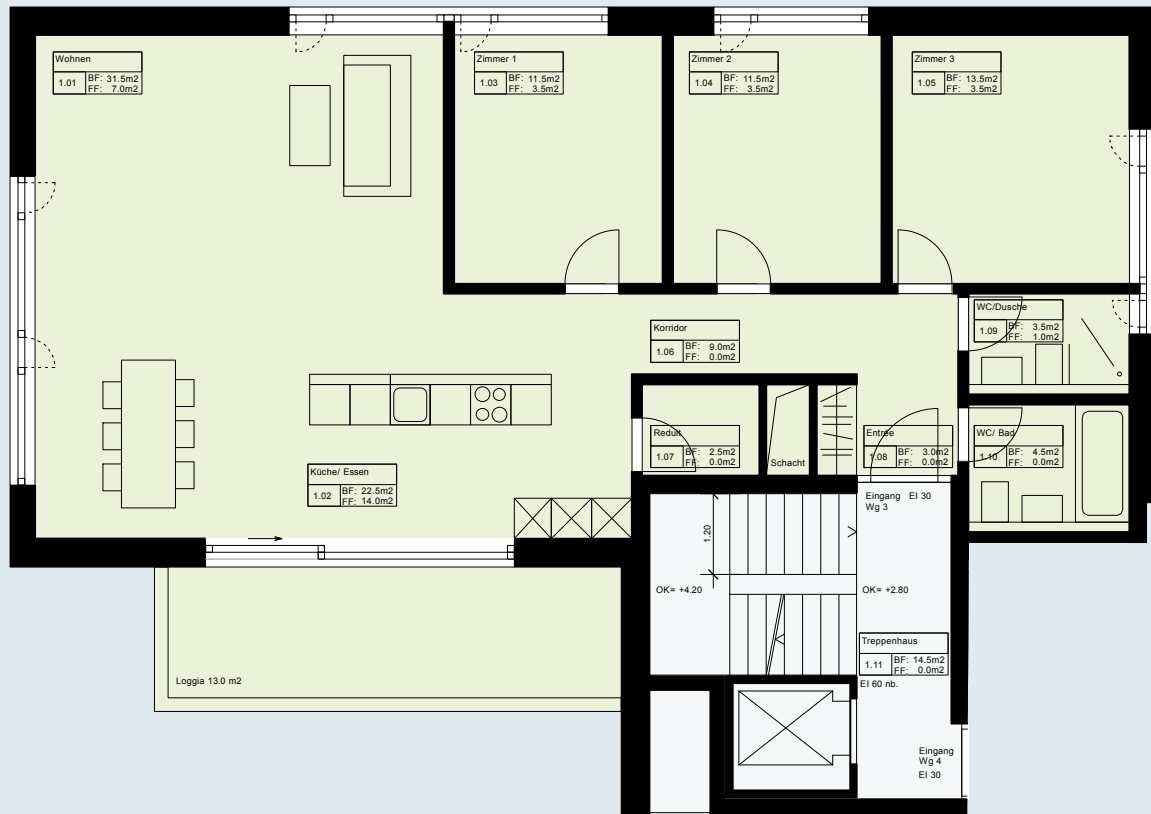
Erdgeschoss West

Im Erdgeschoss auf der Westseite befindet sich eine 4½-Zimmer-Wohnung mit 115.5 m². Die Bodenbeläge sind mit Parkett ausgestattet und die Nasszellen mit PU-Belag. Die Küche verfügt über eine Kochinsel und einen Steamer. Die Wohneinheit verfügt über einen Gartensitzplatz von 21 m², wo ein eigener Wasseranschluss vorhanden ist.



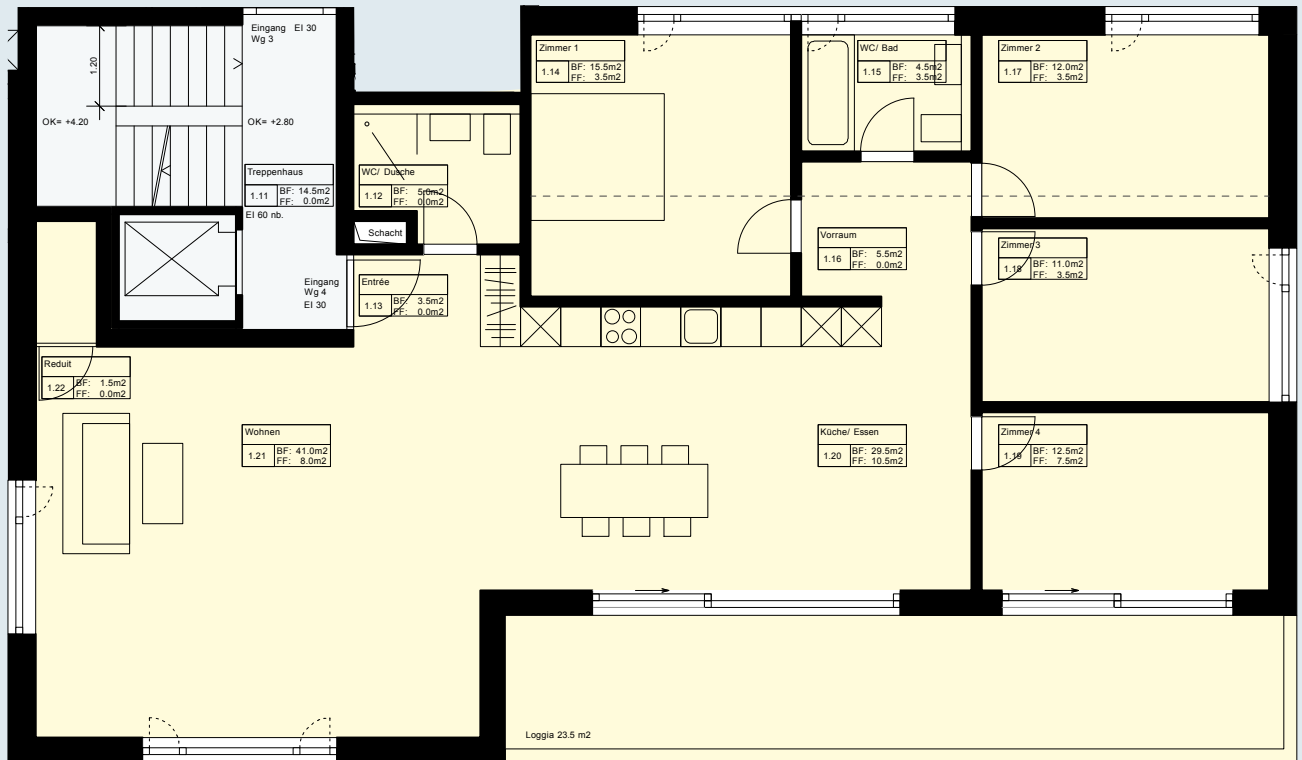
Erdgeschoss Ost

Im Erdgeschoss auf der Ostseite befindet sich eine 3½-Zimmer-Wohnung mit 98 m². Die Bodenbeläge sind mit Parkett ausgestattet und die Nasszellen mit PU-Belag. Die Küche verfügt über eine Kochinsel und einen Steamer. Die Wohneinheit verfügt über einen Gartensitzplatz von 24 m², wo ein eigener Wasseranschluss vorhanden ist.



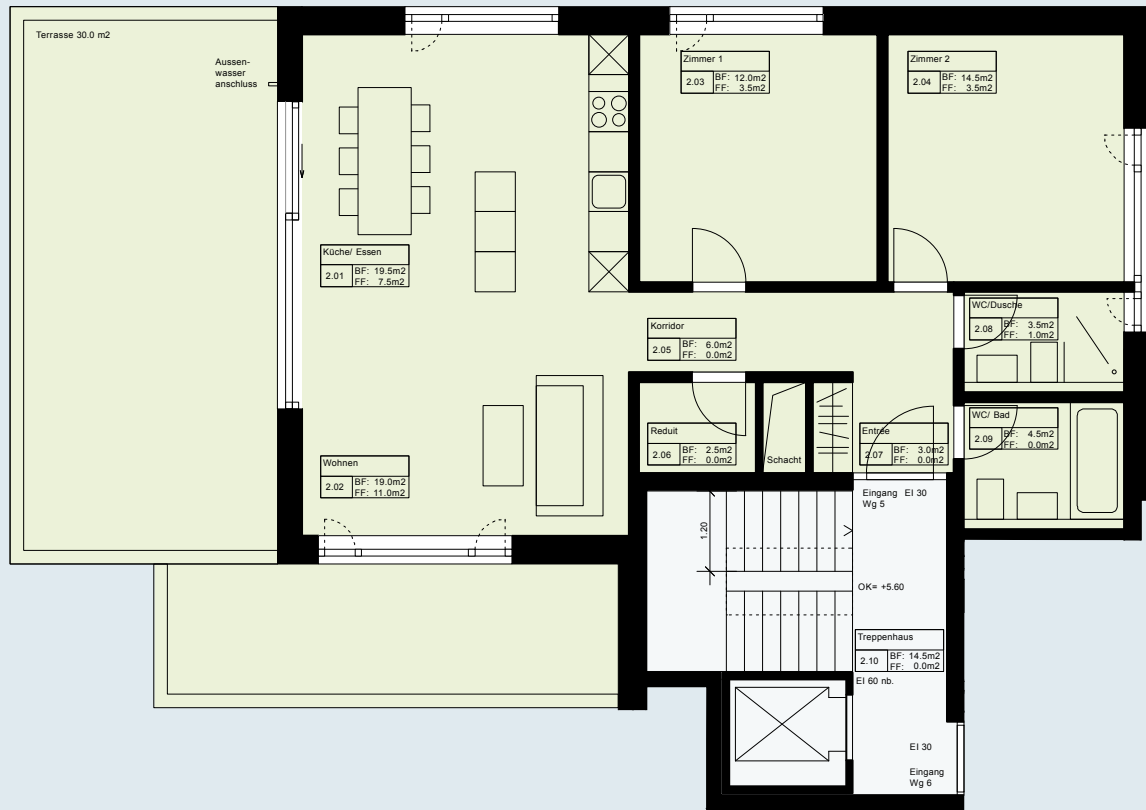
1. Obergeschoss West

Im 1. Obergeschoss westwärts befindet sich eine 4½-Zimmer-Wohnung mit 117.3 m². Die Bodenbeläge sind mit Parkett ausgestattet und die Nasszellen mit PU-Belag. Die Küche verfügt über eine Kochinsel und einen Steamer. Die Wohneinheit verfügt über eine Loggia-Terrasse mit 13 m².



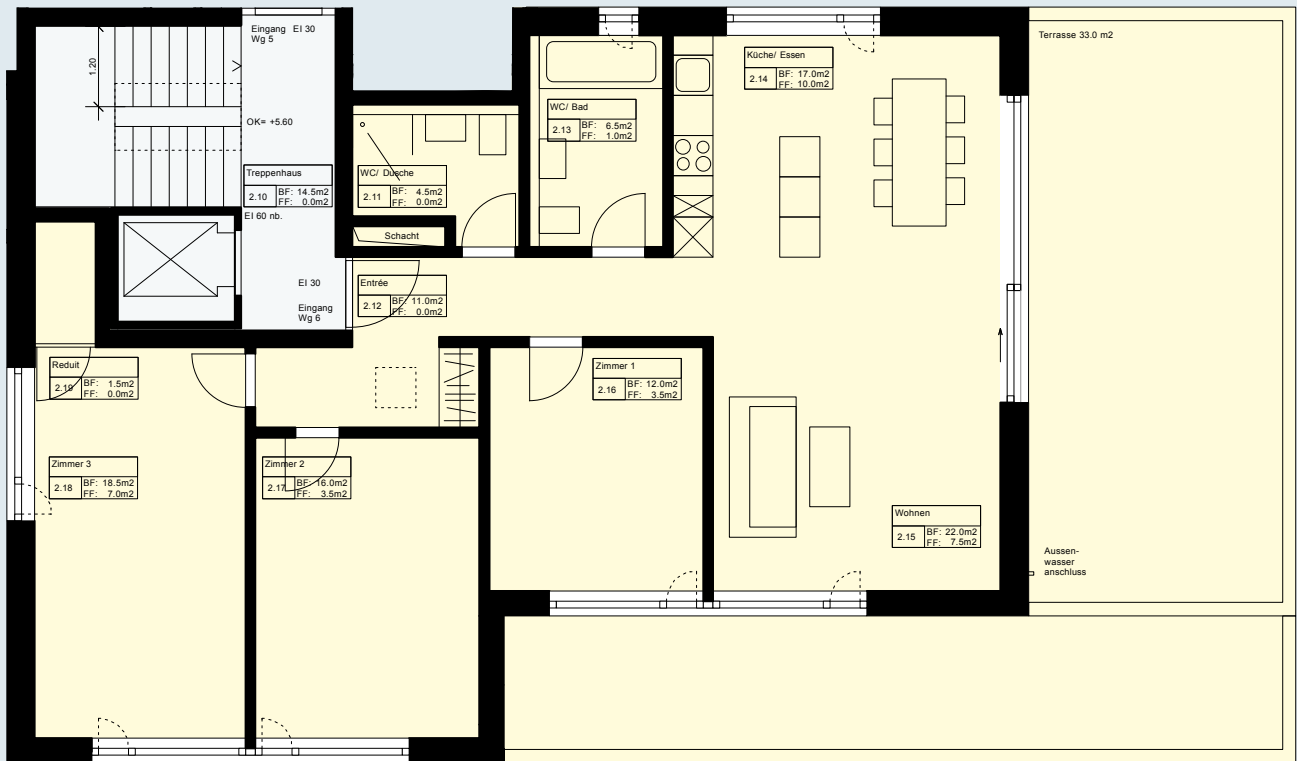
1. Obergeschoss Ost

Im 1. Obergeschoss auf der Ostseite befindet sich eine 5½-Zimmer-Wohnung mit 143.2 m². Die Bodenbeläge sind mit Parkett ausgestattet und die Nasszellen mit PU-Belag. Die Küche verfügt über eine Kochinsel und einen Steamer. Die Wohneinheit verfügt über eine Loggia-Terrasse mit 23.5 m².



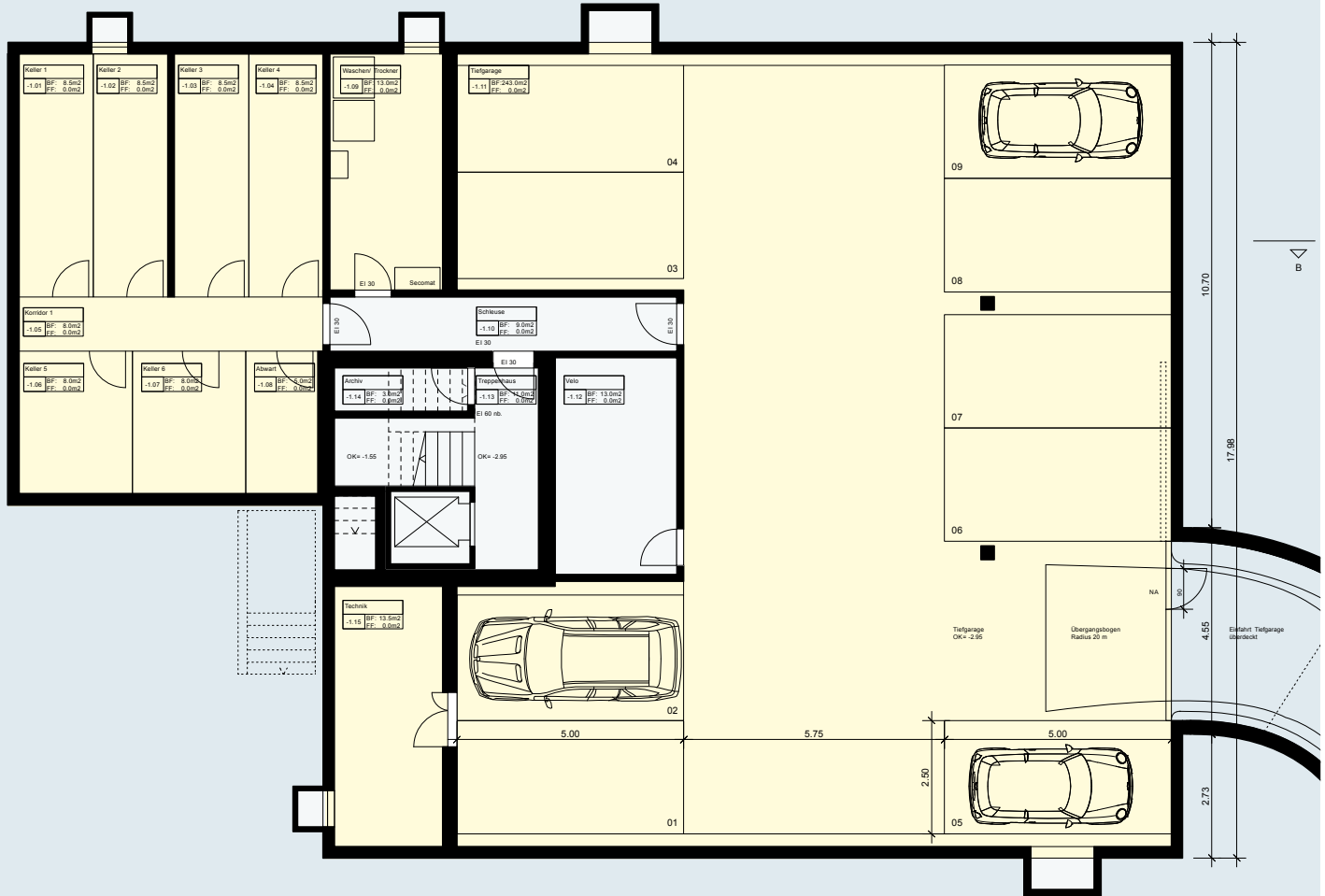
Attikageschoss West

Das Besondere an den Attika-Wohnungen sind die grosszügigen Dachterrassen die freie Sicht in die grüne Umgebung bieten. Auf der Westseite sind es 30 m². Diese Wohnung umfasst 3½-Zimmer mit 87.5 m² Wohnfläche. Die Bodenbeläge sind mit Parkett ausgestattet und die Nasszellen mit PU-Belag. Die Küchen verfügen über eine Kochinsel und einen Steamer.



Attikageschoss Ost

Auf diesem Stockwerk auf der Ostseite befindet eine 4½-Zimmer-Wohnung mit 110 m². Die Bodenbeläge sind mit Parkett ausgestattet und die Nasszellen mit PU-Belag. Die Küchen verfügen über eine Kochinsel und einen Steamer. Die grosszügigen Dachterrasse mit 33 m², bietet freie Sicht in die grüne Umgebung.



Untergeschoss

Im Untergeschoss sind die Kellerräume der einzelnen Wohneinheiten, ein getrennter Wasch- und Trockenraum sowie ein Veloraum untergebracht. Die nebenliegende Einstellhalle bietet neun Parkplätze. Im Aussenbereich stehen zusätzlich drei Parkplätze zur Verfügung, die ebenfalls gemietet werden können.